

Nur bei Ihrem Zahnarzt.



ein neues
weißeres
Lächeln...
nach nur
einem
Praxisbesuch

ZOOM![®]

ZOOM![®]

Professionelles Zahnaufhellungssystem

Warum nicht mal Zoom!?

Das *Zoom!*- System zur Zahnaufhellung in der Zahnarztpraxis ist ein wissenschaftlich hochentwickeltes Verfahren zur Zahnaufhellung, das zum Patent angemeldet ist. Es ist sicher, wirksam und sehr schnell. Nach nur einem Praxisbesuch können Ihre Zähne dramatisch weißer sein. Die *Zoom!*- Praxis-Zahnaufhellung ist die ideale Option für alle, die sofortige Ergebnisse sehen wollen. Die perfekte Wahl für alle, die wenig Zeit haben.

Auf die Plätze - Fertig - Zoom!

Das *Zoom!*-Zahnaufhellungssystem für die Zahnarztpraxis kann Ihre Zähne in einer Behandlungssitzung von nur 45 Minuten dramatisch weißer machen. Das Verfahren ist sehr einfach. Nach einer kurzen Vorbereitung, bei der Ihre Lippen und Ihr Zahnfleisch abgedeckt werden, so dass nur die Zähne frei bleiben, bringt der Zahnarzt/ die Zahnärztin das von uns entwickelte *Zoom!*- Aufhellungsgel auf die Zähne auf. Dieses Gel entfaltet seine Wirkung durch den Einfluss unseres speziell entwickelten *Zoom!*-Lichts. *Zoom!*-Licht und -Gel wirken miteinander, indem sie sanft in Ihre Zähne eindringen und Flecken und Verfärbungen auflösen. Bei sachgemäßer Zahnpflege und Nachbehandlung behalten Sie Ihr strahlendes Lächeln viele Jahre lang.

Entscheiden Sie sich für ZOOM!

Entscheiden Sie sich für ein größeres Selbstvertrauen, ein besseres Aussehen und ein beeindruckend strahlendes Lächeln. Sie sind es sich wert!

Häufig gestellte Fragen

F: Was ist eine Zoom! Zahnaufhellung?

A: Zoom! ist ein Bleichvorgang, der Verfärbungen von Zahnschmelz und Dentin aufhellt.

F: Wie werden Zahnverfärbungen verursacht?

A: Es gibt viele Ursachen. Zu den häufigsten gehören das Älterwerden und der Genuß zahnverfärbender Substanzen wie Kaffee, Tee, Cola, Tabak, Rotwein, usw. Auch die Verwendung von Tetracyclin, bestimmter Antibiotika oder zu viel Fluorid während der Zahnbildung kann eine Verfärbung der Zähne verursachen.

F: Bei wem funktioniert eine Zahnaufhellung?

A: Fast bei jedem. Bei manchen Patienten kann der Effekt geringer sein, als bei anderen. Ihr Zahnarzt kann durch eine gründliche Voruntersuchung und die Bestimmung Ihrer Zahnfarbe feststellen, ob Sie für dieses Verfahren in Frage kommen.

F: Ist die Aufhellung unbedenklich?

A: Ja! Umfassende wissenschaftliche und klinische Studien haben gezeigt, dass die Zahnaufhellung unter Aufsicht eines Zahnarztes unbedenklich ist. Viele Zahnärzte sind sogar der Meinung, dass eine Zahnaufhellung das sicherste Verfahren der kosmetischen Zahnmedizin an sich darstellt. Wie jedes andere Produkt zur Zahnaufhellung, wird auch Zoom! nicht für Kinder unter 13 Jahren, für Schwangere und stillende Mütter empfohlen.

F: Wie lange halten die Ergebnisse an?

A: Wenn Sie die einfachen Vorschriften für die Zahnpflege nach der Aufhellung befolgen, werden Ihre Zähne für immer weißer sein als zuvor. Um die Schönheit Ihrer Zähne zu erhalten, empfehlen wir zweimal täglich Zähneputzen, die Verwendung von Zahnseide und gelegentliches Auftragen von NiteWhite ACP-Aufhellungsgel. Diese Produkte mit professioneller Formel wurden speziell dafür entwickelt, Ihre Zähne so weiß wie möglich zu erhalten. Sie erhalten Sie ist nur bei Ihrem Zahnarzt.

* Messung anhand der Vita® Classical-Zahnfarbenskala, nach Wert sortiert. Daten aktenkundig.

F: Wie funktioniert das Zoom!-Praxissystem?

A: Der Wirkstoff im vom Zoom!-Licht aktivierten Aufhellungsgel ist Wasserstoffperoxid. Beim Zerfall von Wasserstoffperoxid dringt Sauerstoff in den Zahnschmelz und das Dentin ein und bleicht Verfärbungen, ohne die Zahnschmelz zu verändern. Das Zoom!-Licht aktiviert das Wasserstoffperoxid und unterstützt dessen Eindringen in die Zahnoberfläche. In neuen klinischen Studien wurde gezeigt, dass das Zoom[®]! Advanced Power[™]-Aufhellungssystem sofort nach der Behandlung um 33% stärker aufhellt als Gel allein und die Ergebnisse nach 30 Tagen um 44% besser sind.*

F: Was fühlt der Patient während der Zoom!-Praxisbehandlung?

A: Während der Behandlung kann der Patient bequem fernsehen oder Musik hören. Für sehr ängstliche Personen oder solche mit starkem Würgereflex könnte die Dauer der Behandlung ein Problem darstellen. Dies sollte vor der **Behandlung** mit dem Zahnarzt/der Zahnärztin besprochen werden.



NEU Zoom![®] Aufhellungslampe

F: Wie wird die Behandlung mit der Zoom! Lampe kontrolliert?

A: Das Zoom! Verfahren erfordert, dass sämtliches Weichgewebe im Mund und in der Mundumgebung geschützt wird. Es wird während des Vorgangs regelmäßig kontrolliert, dass freiliegende Haut bzw. freiliegendes Gewebe isoliert und geschützt ist. Während des Verfahrens muss eine Schutzbrille getragen werden.

Patienten, die lichtempfindliche Medikamente eingenommen haben, unabhängig davon, ob es sich um rezeptfreie, rezeptpflichtige oder homöopathische handelt; lichtempfindliche Personen, z. B. Personen unter Psoralen+UV-Therapie oder sonstiger Photochemotherapie, oder Melanompatienten sollten vor der Behandlung ihren Arzt konsultieren. Für Personen, für die aus einem der oben genannten Gründe die Zoom!- Praxis-Zahnaufhellung nicht in Frage kommt, ist möglicherweise die Zoom!- Aufhellung für Zuhause die ideale Lösung.

F: Wie lange dauert die Zoom! Zahnaufhellungsbehandlung in der Praxis?

A: Das Verfahren dauert insgesamt ungefähr 60 Minuten. Es beginnt mit vorbereitenden Schritten, gefolgt von einer 45-minütigen (3 mal 15 Minuten) Aufhellungszeit. (Vor der Zoom! Aufhellungssitzung wird eine professionelle Zahnreinigung durch Ihre Praxis empfohlen).

F: Welche Nebenwirkungen können auftreten?

A: Bei manchen Patienten kann während oder nach der Behandlung eine verstärkte Empfindlichkeit der Zähne auftreten. Das Zoom!-Licht erzeugt etwas Wärme, die oft die einzige Nebenwirkung ist, die der Patient wahrnimmt. Gelegentlich tritt unmittelbar nach der Behandlung ein schwaches Prickelgefühl auf, das jedoch sofort wieder abklingt. Ihr Zahnarzt kann Ihnen Produkte gegen Zahnempfindlichkeit empfehlen, die im Anschluss an die Behandlung verwendet werden können.

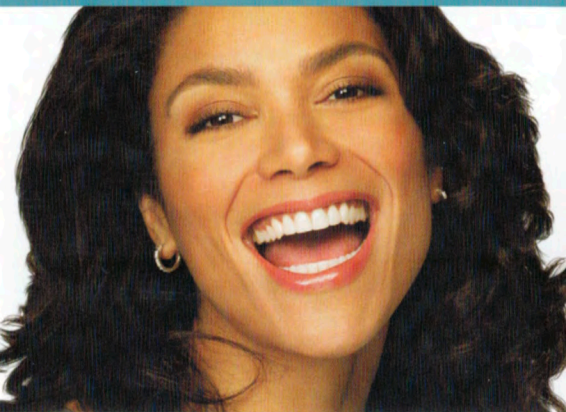


Vorher



Nacher

#1 der lichtaktivierten
Zahnaufhellungssysteme
mit mehr als 3,8 Millionen Lächeln



Damit Sie sicher sein können

Eine Zahnaufhellung ist ein seit langem etabliertes Verfahren der kosmetischen Zahnmedizin. Wasserstoffperoxid, der aktive Wirkstoff des *Zoom!* Systems, wird seit vielen Jahren risikofrei bei der Behandlung von Zahnfleisch und anderen Weichgeweben im Mund eingesetzt.

Der Aufhellungsvorgang ist bei den meisten Zahnverfärbungen wirksam. Dunklere Flecken, z.B. solche, die durch die Einnahme von Antibiotika verursacht werden, sind schwieriger aufzuhellen. Der Grad der Aufhellung richtet sich nach der Struktur des Zahns und ist daher bei jedem Patienten verschieden.

Ihr Zahnarzt beantwortet gern weitere Fragen. Mit dem *Zoom!* Zahnaufhellungssystem erhalten Sie ein strahlendes Lächeln.

ZOOM!

Professionelles Zahnaufhellungssystem

0800 - 422 84 48 Deutschland

0800 - 44 99 80 Österreich

0800 - 422 944 Schweiz

www.discusdental.de

DISCUS

Discus Dental Europe B.V.
Pforzheimer Strasse 126a
D-76275 Ettlingen

+49 (0) 7243 - 32 43 0

Fax: +49 (0) 7234 - 32 43 29

19-2616DE 020711

© Discus Dental, LLC. 2011